

" Le Camp Retranché".

Le complexe de galeries du château de Nice est tout autre. En septembre 1939, la municipalité de Nice décide de creuser un abri pour la défense passive sous la colline du château à Rabau Capéou; cet abri d'une grande salle doit pouvoir accueillir environ 500 personnes en cas d'attaque aérienne, il est destiné à abriter les habitants du quartier du quai des Etats Unis et une partie des riverains du cours Saleya. En juin 1940, avec la fin des hostilités le chantier très difficile (roche friable) est abandonné et non terminé. En 1942-1943, ce sont les Italiens notamment la Marine italienne dont le PC est à l'Hôtel Suisse tout près qui reprend le chantier à son compte pour en faire un abri antiaérien pour les marins italiens (en haut de la colline une batterie italienne "batteria Giolitto

4 X 105 mm). Les travaux de l'aménagement de la salle voûtée se poursuivent mais restent inachevés à l'arrivée des allemands en septembre 1943. Ceux-ci sont vite très intéressés par le chantier et se mettent à accélérer les travaux pour en faire un point d'appui de défense de la promenade des Anglais. L'OT (Organisation Todt) aidée par une entreprise de travaux publique marseillaise perce depuis la salle abri une galerie vers le port de Nice de l'autre côté de la colline: la sortie est visible aujourd'hui près du monument au mort. Ensuite un boyau descend vers les rochers de Rabaou Capéou où est construite une casemate de défense pour battre la plage des Bains de Police (actuel Castel Plage), une soute à munitions (cette partie de galerie est bétonnée): armement un canon antichar 7,5 cm pak 38/97 (f). Du boyau de communication une sortie est aménagée sur la plage (aujourd'hui fermée par une grille). La casemate et une partie de la galerie sert aux CRS sauveteurs l'été. Un escalier en colimaçon relie le boyau à la galerie de communication avec la salle abri: cet escalier métallique est une relique du casino de la jetée détruit par les Allemands en mars 1944.

Ensuite un puits est creusé aussi depuis la galerie pour déboucher tout en haut de la colline: on ne sait ce que les Allemands projetaient de faire: c a restera non terminé (aujourd'hui c'est le puits de l'ascenseur du château). Enfin l'entrée de la salle abri avait été renforcée par un blockhaus entrée battu par des créneaux de mitrailleuses. Tous les immeubles bordant l'ouvrage du château avaient été recouverts de peinture camouflage et le monument aux mort avait été couvert par un treillis végétal imitant la roche de la colline. Les dessus de la colline étaient aussi aménagés en point de défense: 2 tobrouk pour mortiers, réseaux de barbelés, 3 Block pou Mg (toujours visibles dans le jardin du château), un abri sanitaire sous la cascade, des tranchés partout, un réseau de lance-flammes vers le cimetière israélite...

Installations italo-allemandes près du château

on commence par le castel plage et le tunnel creusé qui devais rejoindre l'hotel

QuickTime™ et un
décompresseur TIFF (non compressé)
sont requis pour visionner cette image.

suisse.
et à l'hôtel suisse

Couloir menant à l'escalier

QuickTime™ et un
décompresseur TIFF (non compressé)
sont requis pour visionner cette image.

Porte derrière le monument aux morts

QuickTime™ et un
décompresseur TIFF (non compressé)
sont requis pour visionner cette image.

Grilles d'accès aux couloirs en dessous de la promenade

QuickTime™ et un
décompresseur TIFF (non compressé)
sont requis pour visionner cette image.

Batterie allemande armée d'un canon pak armement un canon antichar 7,5 cm pak



38/97(f) .

QuickTime™ et un
décompresseur TIFF (non compressé)
sont requis pour visionner cette image.

Installation électrique

QuickTime™ et un
décompresseur TIFF (non compressé)
sont requis pour visionner cette image.

QuickTime™ et un
décompresseur TIFF (non compressé)
sont requis pour visionner cette image.

Relique du casino jetée promenade l'escalier vers l'hôtel suisse

QuickTime™ et un
décompresseur TIFF (non compressé)
sont requis pour visionner cette image.

L'escalier vue d'en haut

QuickTime™ et un
décompresseur TIFF (non compressé)
sont requis pour visionner cette image.

Porte menant aux caves de l'hotel suisse

QuickTime™ et un
décompresseur TIFF (non compressé)
sont requis pour visionner cette image.

Le pivot central de l'escalier

Au sommet de la colline du château, il y a le terrain de sport aménagé sur un ancien polygone de tir de l'Armée française. Dans les années 1900, il y avait un emplacement pour des canons de 75 mm C97 (en place en cas de conflit), pour battre la baie des Anges avec les batteries du front de mer de la place forte de Nice:



Une vue de la batterie du Mont Boron

Batterie. du Mont Boron + batterie annexe, Batterie de la Rascasse, Batterie du Cap Ferrat + Batterie.annexe et batterie du Cimetière Russe sur Ste Marguerite-fabron, Batterie du Fort Carré d'Antibes.

C'est là qu'était positionnée en 1942 la batterie italienne, à ciel ouvert sur des emplacements de campagne...

Quelques photos de nice sous l'occupation italienne puis allemande 1941-1945



chars italien L6 dans nice les mêmes sur l'avenue jean medecin



Les installations de défense



La colline du château et la tranchée antichar du quai des états unies



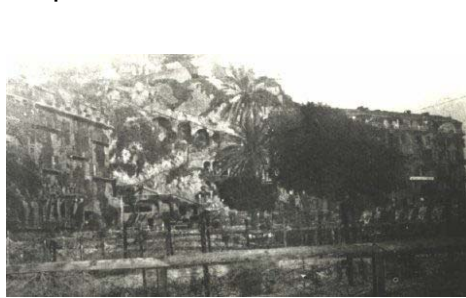
La tranchée et la promenade



L'avenue Jean Médecin le paillon et les rails antichar



Casemate sur la promenade avant et pendant sa destruction



Le château et l'hôtel suisse pc de la kriegmarine



Le port



La plage du Lido